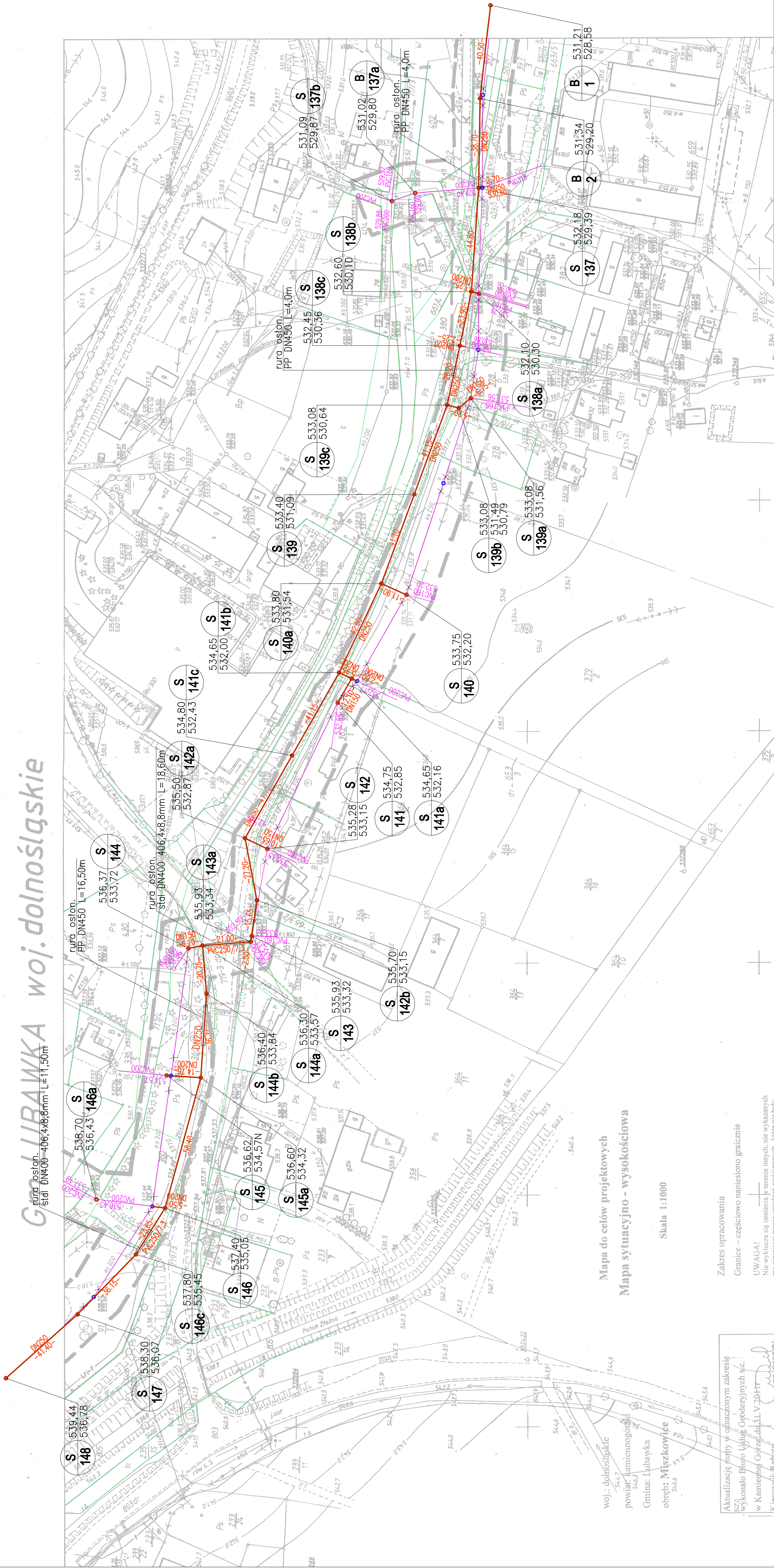


Gmina Lubawka woj. dolnośląskie



Legenda:

- granice wg. ewidencji gruntów
- projektowana kanalizacja sanitarne
- istniejąca kanalizacja sanitarne
- projektowana studnia kanalizacyjna

WYDANIE REDAKT	DATA CZAS	ZMIANA CZAS
INWESTYCJA PROJEKT		
PRZEBUDOWA KANALIZACJI SANITARNEJ MISZKOWICE - BUKÓWKA obręb: Lubawka, Bukówka, Miszkowice, Jarkowice		
INWESTOR GMINA	GMINA LUBAWKA PL. WOLNOŚCI 1, 50-420 LUBAWKA	
BIURO PROJEKTOWE	SANITEX-EXO BIURO PROJEKTÓW I USŁUG INWESTYCYJNYCH "SANITEX-EXO" ul. Bałkowska 32, 58-500 Jelenia Góra	
PROJEKTANT INST. SANIT.	mgr inż. ANDRZEJ DANIŁEcki	
SPRAWDZAJĄCY INST. SANIT.	mgr inż. RYSZARD TOPOLEWSKI	
ASISTENT	Marcin Śliedziński	
TYTUŁ RYSUNKU DOKUMENT	PROJEKT ZAGOSPODAROWANIA TERENU - Kanál sanitarny w Miskowicach	
DATA CZAS	09.2011	
SKALA	1:1000	
FORMAT		
INSTRUMENTY MIDYUM	STANOWISKO PROJEKTANT	WYKONANIE CZAS
1009	PW	SANTARNA 03-07
		01